

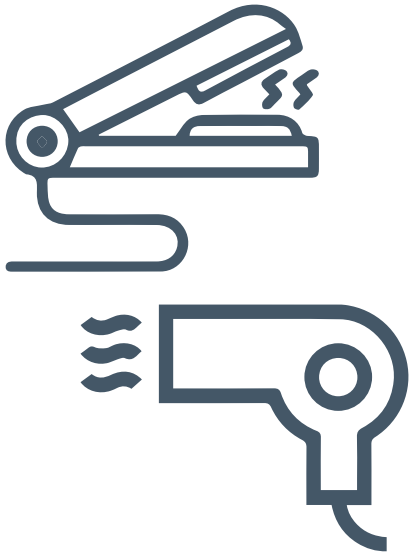


Tes questions  
en valent la peine

WSCC

## PROFESSIONNELS DE LA COIFFURE CAUSERIES SUR LA BOÎTE À OUTILS

### ÉBOUILLANTAGES ET BRÛLURES



Les échaudures (ébouillantage) et les brûlures sont fréquentes dans les salons de coiffure. La plupart de ces blessures, relativement mineures, peuvent s'avérer extrêmement douloureuses, prendre beaucoup de temps à guérir et laisser des cicatrices si elles ne sont pas soignées correctement.



### PRÉCAUTIONS

1. Éteignez et débranchez tout équipement chaud lorsqu'il n'est pas utilisé.
2. Manipulez de l'équipement chaud avec prudence – vérifiez avant de vous en approcher.
3. Gardez votre poste de travail bien rangé pour éviter de heurter de l'équipement chaud.
4. Vérifiez la présence d'un thermostat pour contrôler la température de l'eau aux aires de lavage des cheveux et aux robinets; sinon, demandez à votre employeur d'en installer un.
5. Lorsque vous faites couler l'eau du robinet, commencez par l'eau froide, puis passez progressivement à l'eau chaude jusqu'à ce que vous atteigniez la température désirée.
6. Si vous vous brûlez ou vous échauffez, plongez immédiatement la partie atteinte dans l'eau froide pendant au moins cinq minutes ou jusqu'à ce que la douleur disparaisse. Le refroidissement de la brûlure réduit l'enflure en évacuant la chaleur par la peau. **Ne mettez pas** de glace sur la brûlure.

### EXEMPLES DE DANGERS

- Équipement chaud (fers à friser, sècheurs à cheveux et cire chaude)
- Eau chaude – lavage des cheveux ou eau du robinet
- Brûlures chimiques



ÉBOUILLANTAGES ET BRÛLURES ■ SCALDS AND BURNS ■ UUTTAQNI UUTIQNITLU ■ ᐱᐱᐱᐱᐱᐱᐱᐱ ᐱᐱᐱᐱᐱᐱᐱᐱ

\*Adapté avec l'autorisation de WorkSafeBC.



WSCC

wsc.nt.ca 1.800.661.0792  
wsc.nu.ca 1.877.404.4407